

ESCUELA
MEXICANA
DE ARTE
DOWN
FUNDACIÓN
JOHN LANGDON DOWN

Artículos de Arte
Catálogo



FUNDACIÓN
JOHN
LANGDON
DOWN



DOWN
FUNDACION
JOHN LANGDON DOWN

ESCLA
MEXIANA

Verde
Ros
Aliso

La Fundación John Langdon Down A. C.

surgió en 1972 siendo la primera institución en su género en México y en el mundo, dedicada a la atención educativa, médica y psicológica para niños, adolescentes y adultos con síndrome de Down y sus familias.

Anualmente atiende a 2,500 alumnos y sus familias de escasos recursos económicos.

Nuestra Misión:

“Promover los derechos humanos, la dignidad y el potencial de las personas con síndrome de Down, mejorando su calidad de vida.”



FUNDACIÓN
JOHN
LANGDON
DOWN

www.fjldown.org.mx

Portada: *Elefante*, Jacqueline Méndez, 2013.

La Escuela Mexicana de Arte Down

de la Fundación, es única y no tiene paralelo en todo el mundo. Cuenta con un acervo de 300 obras (pinturas, grabados, litografías, pirograbados y aguafuertes) que han sido expuestas en importantes museos y galerías de 52 ciudades de América, Europa y Asia.

La obra forma parte del Programa Cultural de la Secretaría de Relaciones Exteriores en el extranjero y ha sido reconocida y aclamada por los grandes maestros de la plástica nacional y extranjera.

La Fundación John Langdon Down pone a tu disposición hermosos artículos elaborados con obras de los artistas de la Escuela Mexicana de Arte Down.

Tu generoso apoyo hace la diferencia entre un joven con síndrome de Down y un artista maravilloso.

ESCUELA
MEXICANA
DE ARTE
DOWN
FUNDACIÓN
JOHN LANGDON DOWN

Estuche de madera para vino

Estuche de madera para vino con tapa corrediza y reproducción de la obra "Tigre" creada especialmente para esta caja por Erik Navarro y Sadrac Cano, artistas de la Escuela Mexicana de Arte Down de la Fundación John Langdon Down.

Medidas: Alto 12 cm.
Ancho 34 cm.
.....\$550.00

No incluye botella.
Precios sujetos a cambio sin previo aviso.



Erik Navarro y Sadrac Cano



Tigre,
Erik Navarro / Sadrac Cano, 2015.
clave 101

Caja de madera fina

Vertical

Caja de madera fina con reproducciones de las obras creadas por artistas de la Escuela Mexicana de Arte Down de la Fundación John Langdon Down.

Medidas exteriores de 20 x 17 x 5 cm.
Fondo de caja 4 cm.
Grosor de la tapa 1 cm.

.....\$400.00

Por ser trabajos artesanales, pueden presentarse ligeras variaciones de color. Precios sujetos a cambio sin previo aviso.



8 modelos disponibles



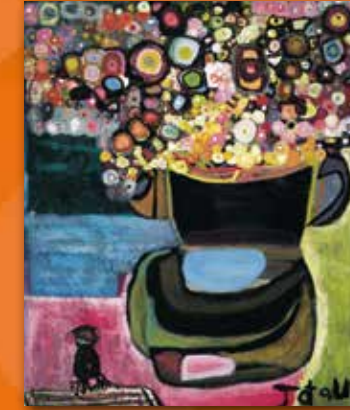
Renacuajos,
Rubén Larios, 1997.
clave 102



Bailarines,
Erik Alcántara, 1999.
clave 103



María Bonita,
Massiel Guadalupe, 2015.
clave 104



Jarrón con flores,
Jacqueline Méndez, 2007.
clave 105



Dos árboles,
David Chávez, 2007.
clave 106



Sandía,
Víctor Méndez, 1999.
clave 107



Pájaro tropical,
Aarón Guzmán, 2015.
clave 108



Mi ciudad,
Víctor Lora, 1995.
clave 109

Caja de madera fina Vertical

Caja de madera fina Horizontal

Caja de madera fina con reproducciones de las obras creadas por artistas de la Escuela Mexicana de Arte Down de la Fundación John Langdon Down.

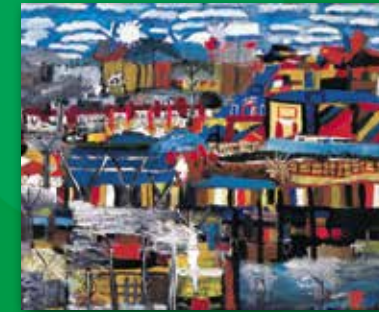
Con medidas exteriores de 17 x 20 x 5 cm.
Fondo de caja 4 cm.
Grosor de la tapa 1 cm.

.....\$400.00

Por ser trabajos artesanales, pueden presentarse ligeras variaciones de color.
Precios sujetos a cambio sin previo aviso.



8 modelos disponibles



Cielo en la ciudad,
Armando Robles, 1997.

clave 110



Caballo en la playa,
Erik Navarro, 2011.

clave 111



Mujer Dormida,
Lucio Palacios, 2014.

clave 112



Árbol de Colores,
Amparo Hermida, 2016.

clave 113



Tarde de domingo en la isla de la Grande Jatte, Erik Navarro, 2013.

clave 114



Cebra,
Mariana Domínguez, 2015.

clave 115



Dos Fridas,
Eloína Rodríguez, 2014.

clave 116



Elefante,
Jacqueline Méndez, 2013.

clave 117

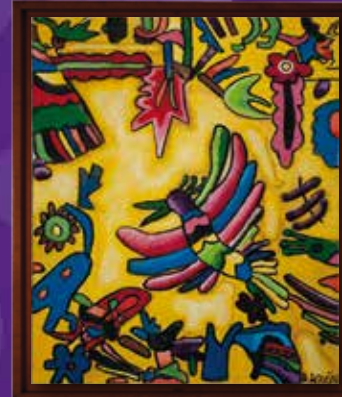
Caja de madera fina Horizontal

Cilindro metálico

Cilindro metálico para vinos o licores, chocolates, pastas, entre otros, con la reproducción de la obra "Pájaro Tropical" creada por Aarón Guzmán, artista de la Escuela Mexicana de Arte Down de la Fundación John Langdon Down.

Medidas: Alto 34.5 cm.
Diámetro 11 cm.
.....\$290.00

Precios sujetos a cambio sin previo aviso.



Aarón Guzmán
Pájaro Tropical, 2015.
Mixta / Tela
120 x 100 cm.

Pájaro Tropical,
Aarón Guzmán, 2015.
clave 118

Plato de cerámica

Plato de cerámica con la reproducción de los grabados creados por los artistas de la Escuela Mexicana de Arte Down de la Fundación John Langdon Down.

Medidas: Alto 16 cm.
Ancho 34 cm.
.....\$390.00

Precios sujetos a cambio sin previo aviso.



Toro,
Pedro Muciño, 2015.
clave 119



Tres Caras,
Juan Honorio, 2016.

clave 120



María Bonita,
Massiel Guadalupe, 2015.

clave 121



Gallo,
David Chávez, 2007.

clave 122



Diego y Frida,
Erik Navarro, 2013.

clave 123

Portavasos

Set de 10 portavasos de acrílico con la reproducción de las obras creadas por los artistas de la Escuela Mexicana de Arte Down de la Fundación John Langdon Down.

Diámetro: 10 cm.

Estuche Metálico:
Medida: Altura 5 cm.
Diámetro 10.6 cm.
.....\$300.00

Precios sujetos a cambio sin previo aviso.



Armando Robles
México, 1995.
Pastel / Papel
57 x 66 cm.
clave 124



Erik Navarro
Caballo en la playa, 2011.
Mixta / Tela
100 x 120 cm.
clave 125

Portavasos

Set de 10 portavasos de acrílico con la reproducción de las obras creadas por los artistas de la Escuela Mexicana de Arte Down de la Fundación John Langdon Down.

Diámetro: 10 cm.

Estuche Metálico:

Medida: Altura 5 cm.

Diámetro 10.6 cm.

.....\$300.00

Precios sujetos a cambio sin previo aviso.



Jacqueline Méndez
Elefante, 2013.
Mixta / Tela
100 x 120 cm.
clave 126



Massiel Guadalupe
María Bonita, 2015.
Mixta / Tela
120 x 100 cm.
clave 127



Macetas de Cerámica

Maceta de cerámica con la reproducción de las obras creadas por los artistas de la Escuela Mexicana de Arte Down de la Fundación John Langdon Down.

Medidas: Alto 16 cm.

Diámetro 19 cm.

Incluye base de cerámica

.....\$390.00

Precios sujetos a cambio sin previo aviso.



Jacqueline Méndez
Elefante, 2013.
Mixta / Tela
100 x 120 cm.
clave 128



Sdrac Cano
Perfil de Mujer, 2015.
Mixta / Tela
120 x 100 cm.
clave 129



Paraguas

En el interior lleva impresa una reproducción de las obras de los artistas de la Escuela Mexicana de Arte Down de la Fundación John Langdon Down.

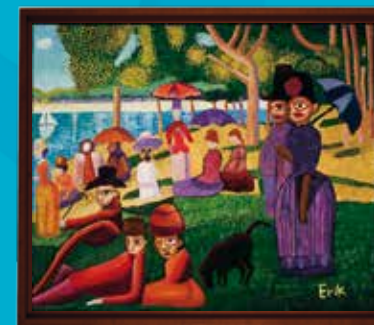
Exterior color negro.....\$390.00



Carlos Ramírez
Volcán, 2012.
Mixta / Tela
100 x 120 cm.
clave 130



Rubén Larios
Renacuajos, 1997.
Óleo / Tela
100 x 120 cm.
clave 131



Erik Navarro
Tarde de domingo en la isla de la Grande Jatte, 2013.
Óleo / Tela
100 x 120 cm.
clave 132



Por ser trabajos artesanales, pueden presentarse ligeras variaciones de color.
Precios sujetos a cambio sin previo aviso.

Libro de Arte

Escuela Mexicana de Arte Down

La Fundación publicó su primer libro de arte: Escuela Mexicana de Arte Down, con el prólogo de Carlos Fuentes y la colaboración de Rafael Cauduro, Luis Alfonso de Alba, Julio Frenk, Sylvia G. Escamilla, Siegfried Pueschel, Horace Mann y Jérôme Lejeune. Con 360 páginas y 280 ilustraciones, este volumen enriquece nuestro conocimiento acerca del arte contemporáneo. Nos conecta con los misterios del mundo y a través de la creación simbólica crea puentes entre lo conocido y lo desconocido.

Editado en inglés y español.



Josafat Calónico

Escuela Mexicana de Arte Down

Medidas: 30 x 34 cm.

Pasta dura.....\$1,250.00

Pasta rústica.....\$1,000.00

Mexican School of Down Art

Pasta dura.....\$1,250.00



ESCUELA MEXICANA
DE ARTE DOWN,
Pasta dura.
clave 133

MEXICAN SCHOOL
OF DOWN ART,
Pasta dura.
clave 134



ESCUELA MEXICANA DE ARTE DOWN, Pasta rústica.
clave 135

Grabados sobre Linóleo

Tamaño Chico

Los artistas plasman su obra en una placa de linóleo que graban con una gubia y la imprimen.



Sobre de papel Cambridge en 6 colores a elegir sobre pedido: negro, verde, café, rojo, vino y azul marino.

Marcos a elegir: madera de nogal, hoja de plata y madera negra.

Grabado chico, impreso en papel Guarro
Medidas con marco: 30 x 34 cm.

En sobre de papel Cambridge.....\$ 650.00
Enmarcado.....\$1,050.00

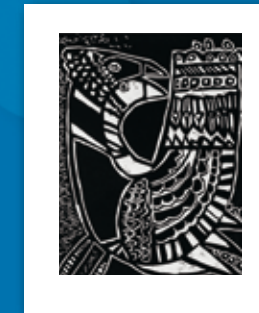
Por ser trabajos artesanales, pueden presentarse ligeras variaciones de color. Así mismo, los colores de los marcos también pueden variar ligeramente a los aquí mostrados. Precios sujetos a cambio sin previo aviso.



Francisco Pulido



Mirada de leopardo,
Arturo Romero, 2011.
clave 136



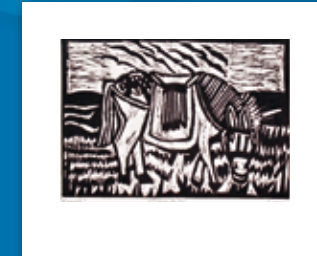
Aves,
David Chávez, 2016.
clave 137



Tarahumara,
Erik Navarro, 2016.
clave 138



Andy Warhol,
Carlos Ramírez, 2012.
clave 139



El corcel,
Lorena Vélez, 2010.
clave 140



Toro,
David Chávez, 2015.
clave 141



La Revolución,
Erik Navarro, 2016.
clave 142



Arcos de Querétaro,
Erik Navarro, 2010.
clave 143



Pescador,
David Chávez, 2009.
clave 144



Arlequín alegre,
Josafat Calónico, 2007.
clave 145



Caballos,
Arturo Romero, 2012.
clave 146



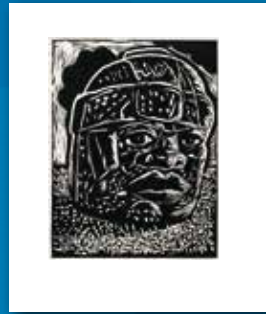
Las Comadres,
Francisco Pulido, 2016.
clave 147

Tamaño Chico

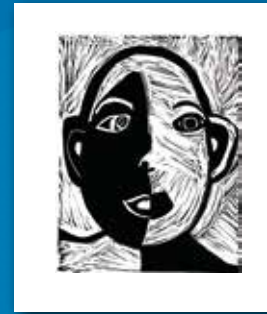
Grabados sobre Linóleo



China Poblana,
Maynca Pacheco, 2003.
clave 148



Cabeza Olmeca,
David Chávez, 2009.
clave 149



Eduardo,
Erik Alcántara, 2005.
clave 150



Carranza,
Erik Navarro, 2009.
clave 151



Frida y Diego,
Carlos Ramírez, 2013.
clave 160



Diego y Frida,
Erik Navarro, 2013.
clave 161



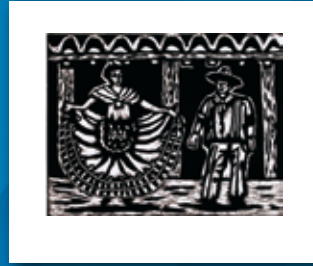
La música,
Rodrigo Zamorano, 2012.
clave 162



Mano del artista,
Arturo Romero, 2007.
clave 163



Monumento a la Revolución,
Rubén Larios, 2009.
clave 152



La Bamba,
Carlos Ramírez, 2009.
clave 153



El árbol de los deseos,
Vicente Morales, 2007.
clave 154



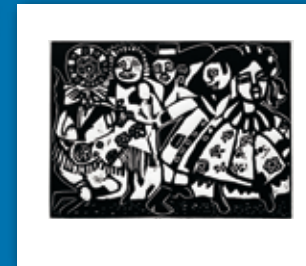
Catedral,
Erik Navarro, 2009.
clave 155



Tajín,
Aarón Guzmán, 2009.
clave 164



Muchacha guapa,
Erik Navarro, 2010.
clave 165



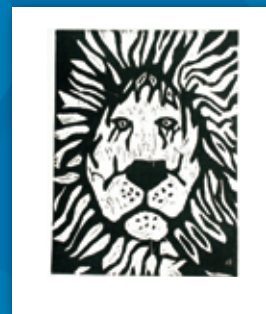
Adelitas,
Lorena Vélez, 2010.
clave 166



Alcatraces,
Lorena Vélez, 2014.
clave 167



El Pípila,
Erik Navarro, 2009.
clave 156



El rey de la selva,
Erik Navarro, 2010.
clave 157



Entretenimiento,
Maynca Pacheco, 2000.
clave 158



Fuentes luminosas,
Arturo Romero, 2008.
clave 159



Morelos,
Aarón Guzmán, 2009.
clave 168



Torre Eiffel,
Maynca Pacheco, 2003.
clave 169



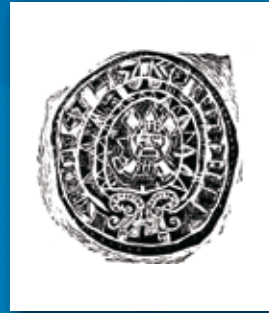
Van Gogh,
Carlos Ramírez, 2012.
clave 170



San Juan de Ulúa,
Erik Navarro, 2009.
clave 171



Árbol con vida,
Pedro Muciño, 2014.
clave 172



Calendario Azteca,
Pedro Muciño, 2010.
clave 173



Cargador de flores,
Erik Navarro, 2014.
clave 174



Canción de amor,
David Chávez, 2014.
clave 175



Pantera,
Rodrigo Zamorano, 2013.
clave 184



La gitana,
Eloína Rodríguez, 2013.
clave 185



Diego,
Erik Alcántara, 2013.
clave 186



Diego Rivera,
Sadrac Cano, 2013.
clave 187



Delfines,
Francisco Pulido, 2006.
clave 176



El metate,
Alonso Carbajal, 2014.
clave 177



Raíces,
David Chávez, 2011.
clave 178



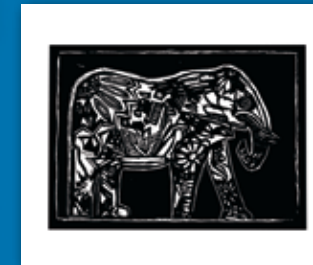
Torre de Pisa,
Carlos Ramírez, 2008.
clave 179



Xochimilco,
Carlos Ramírez, 2009.
clave 188



El ángel de la independencia,
Carlos Ramírez, 2009.
clave 189



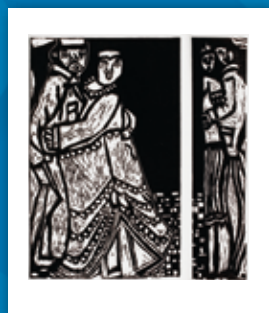
Elefante Chino,
Lorena Vélez, 2016.
clave 190



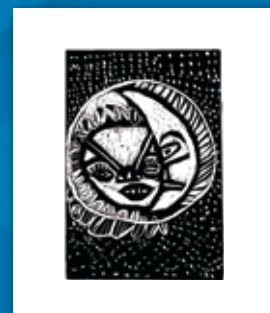
Marimberos,
Francisco Pulido, 2009.
clave 191



Tronco,
David Chávez, 2011.
clave 180



Baile de salón,
Carlos R. y Pedro M., 2011.
clave 181



Luna y sol,
David Chávez, 2007.
clave 182



Campana de Dolores,
Rodrigo Zamorano, 2009.
clave 183



Pancho Villa,
Josafat Calónico, 2002.
clave 192



Madre,
David Chávez, 2011.
clave 193



Madre naturaleza,
Erik Navarro, 2015.
clave 194



Ticolote,
Cynthia Paola Jiménez, 2011.
clave 195

Grabados sobre Linóleo

Tamaño Grande

Los artistas plasman su obra en una placa de linóleo que graban con una gubia y la imprimen.



Sobre de papel Cambridge en 6 colores a elegir sobre pedido: negro, verde, café, rojo, vino y azul marino.



Marcos a elegir: madera de nogal, hoja de plata y madera negra.



Grabado grande impreso en papel Guarro
Medidas con marco: 34 x 50 cm.

En sobre de papel Cambridge.....\$950.00
Enmarcado.....\$1,550.00

Por ser trabajos artesanales, pueden presentarse ligeras variaciones de color. Así mismo, los colores de los marcos también pueden variar ligeramente a los aquí mostrados. Precios sujetos a cambio sin previo aviso.



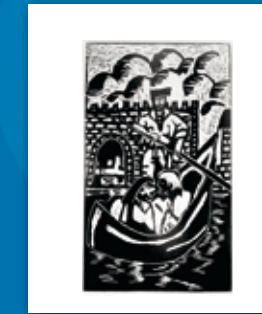
Autorretrato,
Arturo Romero, 2006.
clave 196



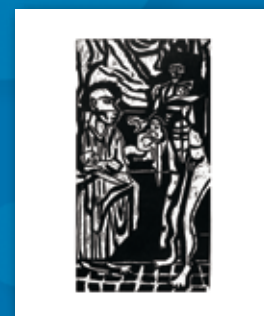
Gordas,
Vicente Morales, 2005.
clave 197



Hermana,
Marco Polo Castillo, 2005.
clave 198



Amor en Italia,
Erik Navarro, 2008.
clave 199



La foto,
Erik Alcántara, 2008.
clave 200



Gallo,
David Chávez, 2007.
clave 201



Mi madre y yo,
Ana Bertha Kuri, 2005.
clave 202



Anciano de años,
Erik Navarro, 2007.
clave 203



Gallero,
Francisco Pulido, 2009.
clave 204



Venado,
Ana Bertha Kuri, 2003.
clave 205



El señor y la guitarra,
David Chávez, 2009.
clave 206



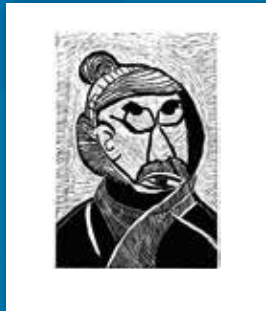
Alameda,
Arturo Romero, 2006.
clave 207

Tamaño Grande

Grabados sobre Linóleo



Leopardo,
Aarón Guzmán, 2004.
clave 208



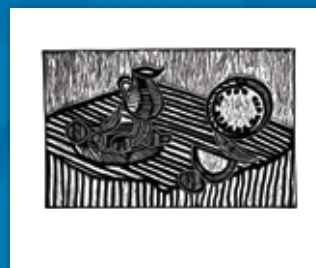
Chino mandarín,
Francisco Pulido, 2005.
clave 209



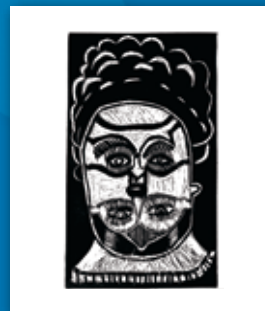
Cura Hidalgo,
Arturo Romero, 2009.
clave 210



Maya,
Josafat Calónico, 2005.
clave 211



Mi bodegón,
Arturo Romero, 2005.
clave 220



Mujer en el espejo,
Lorena Vélez, 2007.
clave 221



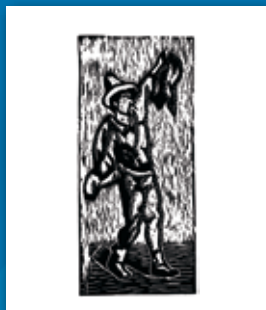
Sol y Luna,
Erik Navarro, 2006.
clave 222



Tigre,
Vicente Morales, 2002.
clave 223



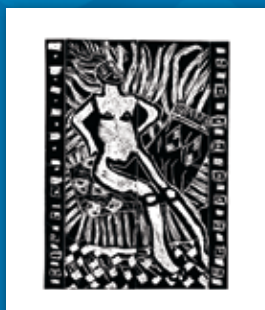
El rey,
Maynca Pacheco, 2005.
clave 212



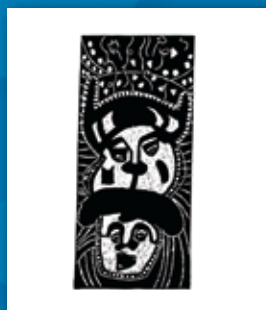
Índio,
Arturo Romero, 2005.
clave 213



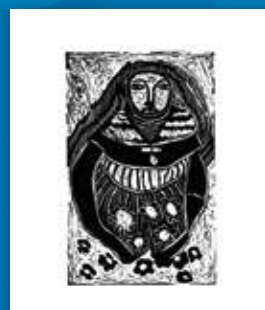
El borracho,
Vicente Morales, 2005.
clave 214



La modelo,
Erik Navarro, 2005.
clave 215



Toro y torero,
Rodrigo Zamorano, 2007.
clave 224



Vendeflores,
Erik Navarro, 2005.
clave 225



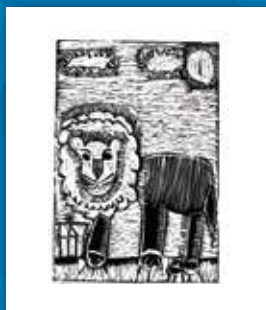
Venustiano Carranza,
Arturo Romero, 2009.
clave 226



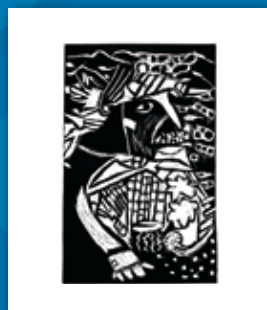
Jirafa,
Vicente Morales, 2001.
clave 227



La obra,
Lorena Vélez, 2004.
clave 216



León,
Vicente Morales, 2002.
clave 217



Leonardo Da Vinci I,
Rubén Larios, 2007.
clave 218



Leonardo Da Vinci II,
Rubén Larios, 2007.
clave 219



Cazador,
Josafat Calónico, 2007.
clave 228



Arlequín alegre,
Josafat Calónico, 2007.
clave 229



La mesa rayada,
Arturo Romero, 2005.
clave 230



Mujeres en la fuente,
Vicente Morales, 2004.
clave 231

Grabados sobre Linóleo

Tamaño Extragrande

Los artistas plasman su obra en una placa de linóleo que graban con una gubia y la imprimen.



Este Grabado se entrega envuelto en Celofán o enmarcado.

Marcos a elegir: madera de nogal, hoja de plata y madera negra.

Grabado extragrande impreso en papel Guarro
Medidas: 70 x 50 cm.

Protegido con Celofán.....\$3,000.00
Enmarcado.....\$3,900.00

Por ser trabajos artesanales, pueden presentarse ligeras variaciones de color. Así mismo, los colores de los marcos también pueden variar ligeramente a los aquí mostrados. Precios sujetos a cambio sin previo aviso.



Cuarto de Van Gogh,
Maynca Pacheco, 2003.
clave 232



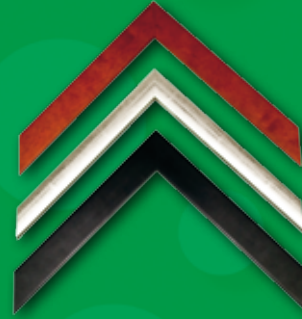
Músicos,
Marco Polo Castillo, 2003.
clave 233

Pirograbados

Los artistas plasman su obra en madera, la graban con un pirógrafo y utilizan un tórculo para reproducir su obra.



Caja veneciana



Sobre de papel Cambridge en 6 colores a elegir sobre pedido: negro, verde, café, rojo, vino y azul marino.

Chico
medidas: 30 x 34 cm.....\$900.00

Grande
medidas: 34 x 50 cm.....\$1,600.00

Marcos a elegir:
madera de nogal,
hoja de plata y madera
negra.

Chico con marco.....\$1,300.00

Chico con caja veneciana....\$3,900.00

Grande con marco.....\$2,200.00

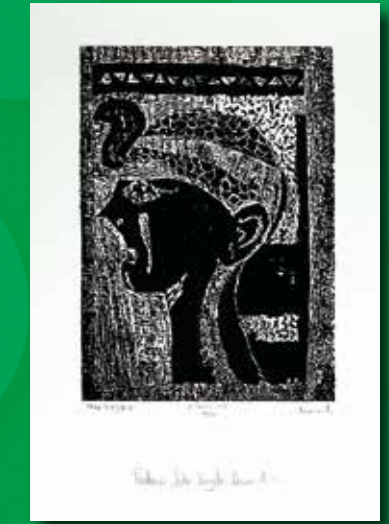
Por ser trabajos artesanales, pueden presentarse ligeras variaciones de color. Así mismo, los colores de los marcos también pueden variar ligeramente a los aquí mostrados. Precios sujetos a cambio sin previo aviso.



Erik Navarro



Elefante, Erik Navarro, 2011.
Tamaño chico.
clave 234



Perfil egipcio, Armando Robles, 2007.
Tamaño grande.
clave 235



Princesa, Pedro Muciño, 2011.
Tamaño chico.
clave 236



Besos, Armando Robles, 2008.
Tamaño grande.
clave 237

Litografías

Los artistas elaboran su obra en piedra litográfica.
La imprimen en papel 100% algodón.
Medidas: 34 x 50 cm.



Sobre de papel Cambridge
en 6 colores a elegir sobre pedido:
negro, verde, café, rojo, vino y azul marino.

Marcos a elegir:
madera de nogal,
y madera negra.

En sobre de papel Cambridge.....\$3,000.00

Enmarcado.....\$3,600.00

Por ser trabajos artesanales, pueden presentarse ligeras variaciones de color.
Así mismo, los colores de los marcos también pueden variar ligeramente a los aquí mostrados.
Precios sujetos a cambio sin previo aviso.



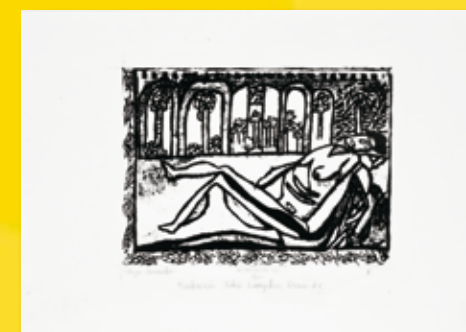
Rubén Larios



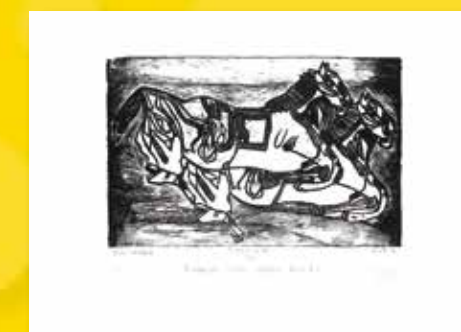
Autoretrato,
Josafat Calónico, 2015.
clave 238



El cíclope,
Josafat Calónico, 2005.
clave 239



Mujer desnuda,
Rubén Larios, 2007.
clave 240



Dos caballos,
Erik Alcántara, 2015.
clave 241

Aguafuertes y Aguatintas

Los alumnos plasman su obra en una placa de zinc.
Lo imprimen en papel 100% algodón.



Sobre de papel Cambridge
en 6 colores a elegir sobre pedido: negro,
verde, café, rojo, vino y azul marino.

Marcos a elegir:
madera de nogal,
hoja de plata y madera negra.

Tamaño chico
Medidas: 30 x 34 cm.

En sobre de papel Cambridge.....\$3,000.00
Enmarcado.....\$3,400.00

Tamaño grande
Medidas: 34 x 50 cm.

En sobre de papel Cambridge.....\$5,000.00
Enmarcado.....\$5,600.00

Por ser trabajos artesanales, pueden presentarse ligeras variaciones de color.
Así mismo, los colores de los marcos también pueden variar ligeramente a los aquí mostrados.
Precios sujetos a cambio sin previo aviso.



Carlos Ramírez

Tamaño grande



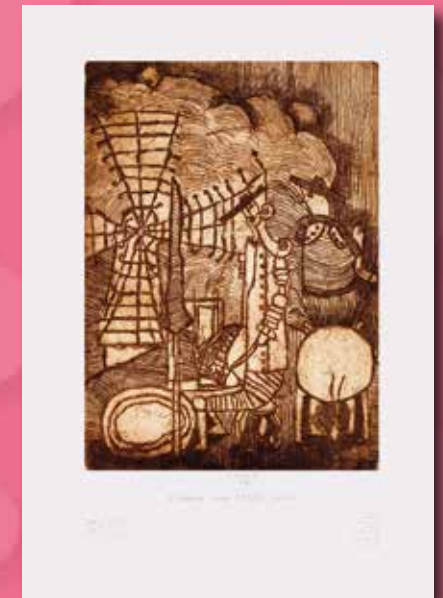
Adelitas II,
Lorena Vélez, 2003.
clave 242

Tamaño grande



Elefantes,
Armando Robles, 2011.
clave 244

Tamaño chico



Sancho Panza y Quijote,
Aarón Guzmán, 2012.
clave 243



Reproducción Fina Digital - Giclée

El Giclée es una técnica de impresión fina digital de alta calidad en papel de algodón importado. Esta reproducción está certificada e impresa con la tecnología más avanzada, "Calidad Museo".



Sobre de papel Cambridge en 6 colores a elegir sobre pedido: negro, verde, café, rojo, vino y azul marino.

- Chico: 28 x 35.5 cm.....\$550.00
- Mediano: 43 x 54 cm.....\$1,100.00
- Grande: 80 x 65 cm.....\$3,600.00
- Extragrande: 80 x 1.00 m.....\$4,300.00

Marcos a elegir: madera de nogal, hoja de plata y madera negra.

- Chico con marco.....\$950.00
- Chico con caja veneciana..... \$3,550.00
- Mediano con marco.....\$1,900.00
- Grande con marco.....\$4,700.00
- Extragrande con marco.....\$5,900.00

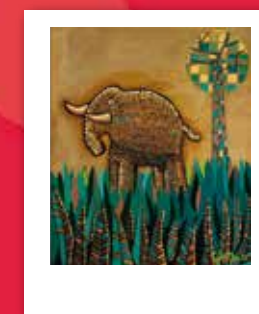
Por ser trabajos artesanales e impresiones digitales, pueden presentarse ligeras variaciones de color. Así mismo, los colores de los marcos también pueden variar ligeramente a los aquí mostrados. Precios sujetos a cambio sin previo aviso.



Christian Silva



El Brujo,
Josafat Calónico, 2003.
clave 245



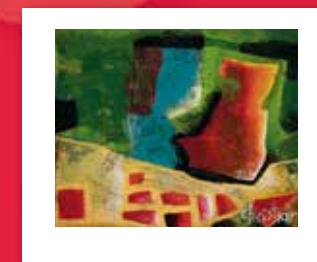
Elefante y la Jungla,
Cynthia Jiménez, 2016.
clave 246



Fuego,
Víctor Lora, 1999.
clave 247



La Rosa,
Jacqueline Méndez, 2016.
clave 248



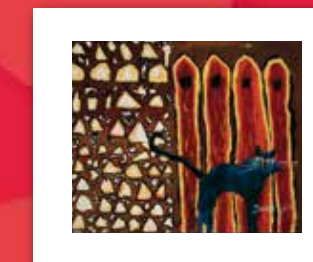
Mar y Tierra,
Christian Silva, 2016.
clave 249



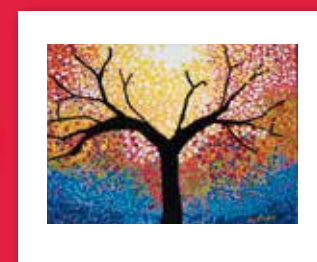
Tigre blanco,
Josafat C. / Erik N., 2010.
clave 250



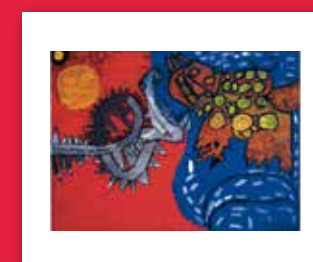
Dos Caballos,
Francisco Pulido, 2016.
clave 251



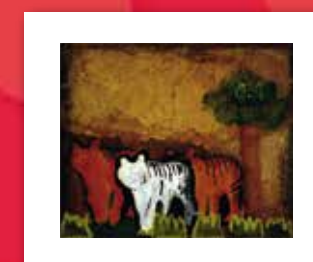
El Gato,
Juan Luis Rivera, 2016.
clave 252



Árbol de Colores,
Amparo Hermida, 2016.
clave 253



Tigre y serpiente,
David Chávez, 2007.
clave 254

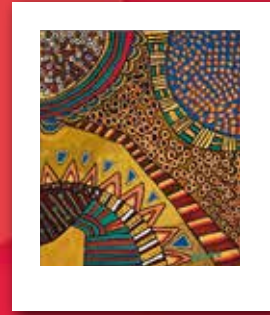


Tigres,
Lucio Palacios, 2010.
clave 255



Toro,
Pedro Muciño, 2015.
clave 256

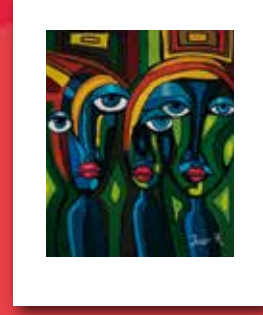
Reproducción Fina Digital - Giclée



Planetas,
Agustín Otero, 2016.
clave 257



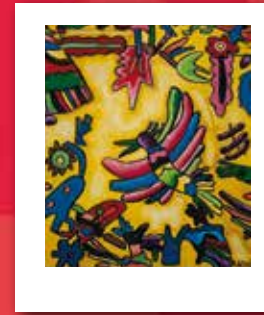
Isaías,
Arturo Romero, 2016.
clave 258



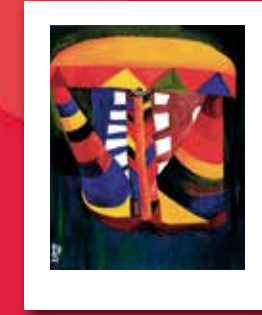
Tres Caras,
Juan Honorio, 2016.
clave 259



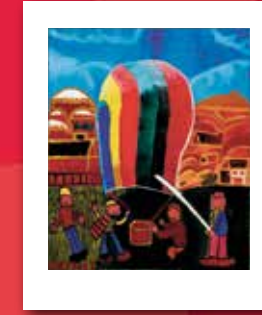
El David,
Sadrac Cano, 2016.
clave 260



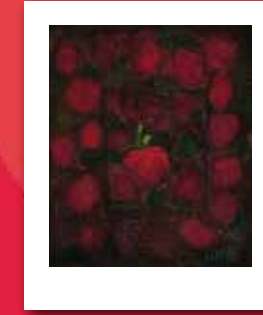
Pájaro Tropical,
Aarón Guzmán, 2015.
clave 269



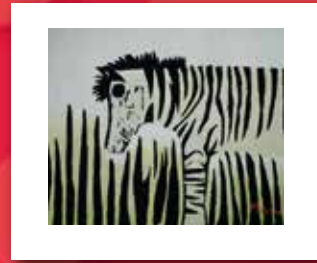
Molinos,
Rubén Larios, 1997.
clave 270



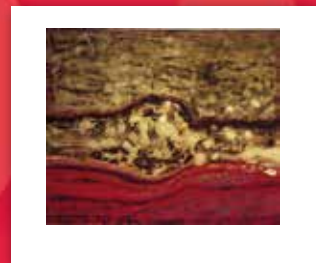
El globo,
Vicente Morales, 2000.
clave 271



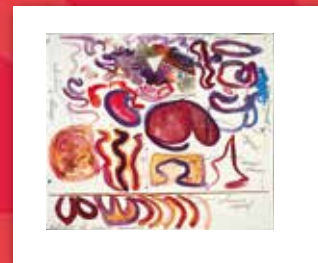
Fresas,
Lucio Palacios, 2016.
clave 272



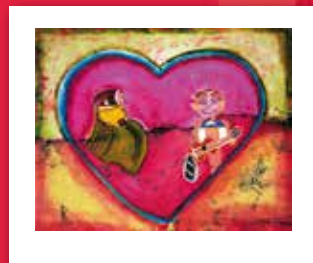
Cebra,
Mariana Domínguez, 2015.
clave 261



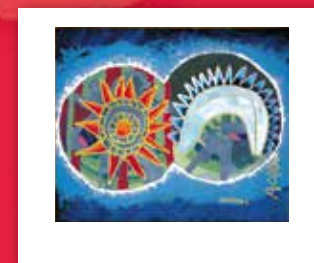
Sol,
Erik Navarro, 2010.
clave 262



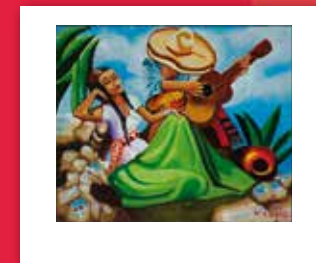
Estudio del cuerpo humano,
Víctor Lora, 1995.
clave 263



Amor y paz,
Rubén Larios, 2008.
clave 264



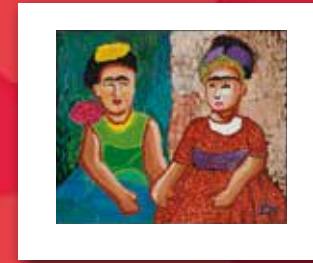
Eclipse,
Aarón Guzmán, 2006.
clave 273



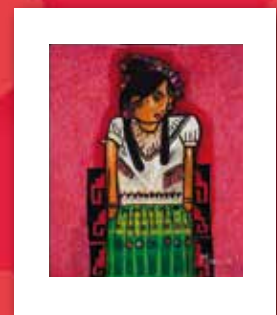
Serenata,
Carlos Ramírez, 2014.
clave 274



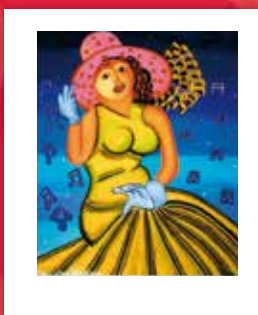
Colores,
Christian Silva, 2014.
clave 275



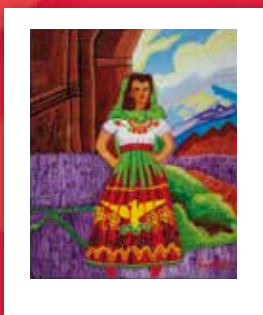
Dos Fridas,
Eloína Rodríguez, 2014.
clave 276



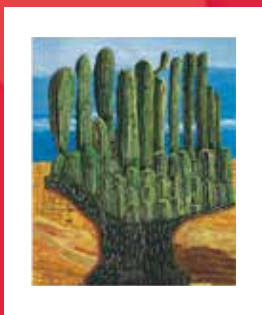
María Bonita,
Massiel Guadalupe, 2015.
clave 265



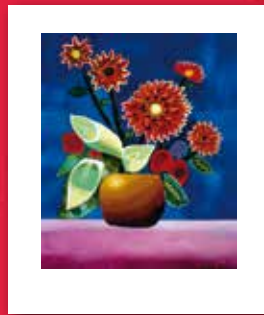
Mujer,
Lorena Vélez, 2001.
clave 266



China poblana,
Cynthia Paola Jiménez, 2014.
clave 267



Cactus,
Erik Navarro, 2006.
clave 268



Florero,
Lorena Vélez, 2000.
clave 277



Indígena,
Víctor Pérez, 2016.
clave 278



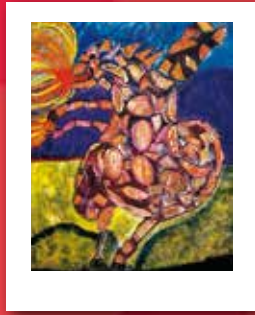
Jirafas,
Cynthia Paola Jiménez, 2013.
clave 279



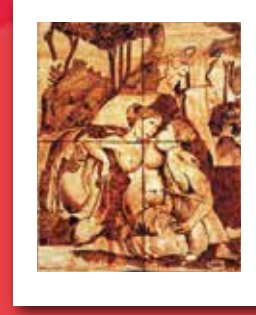
Águila,
Josafat Calónico, 2014.
clave 280



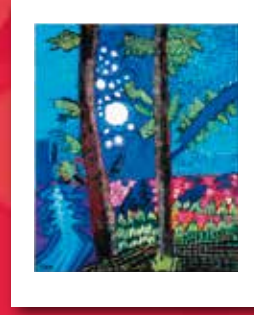
El estudiante,
Vicente Morales, 2001.
clave 281



Dragón egipcio,
Josafat Calónico, 2006.
clave 282



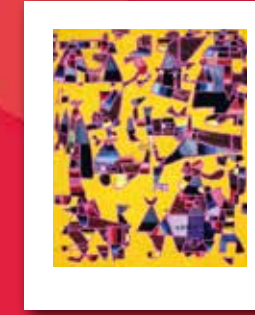
El beso,
Arturo Romero, 2008.
clave 283



Dos árboles,
David Chávez, 2007.
clave 284



Universo,
Víctor Ávila, 2009.
clave 293



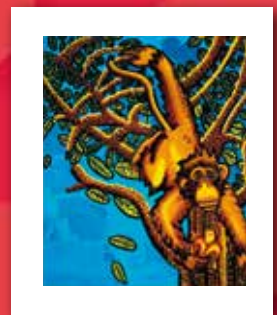
Sopa de figuras,
Aarón Guzmán, 2010.
clave 294



Gallo de colores,
David Chávez, 2007.
clave 295



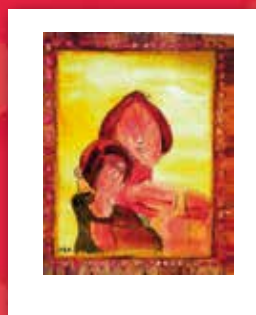
Jarrón con flores,
Jacqueline Méndez, 2007.
clave 296



Chango,
Maynca Pacheco, 2003.
clave 285



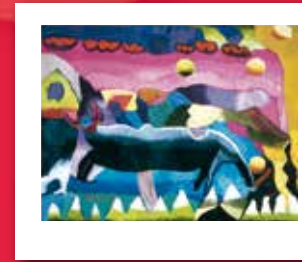
Manos y cara,
Víctor Lora, 2006.
clave 286



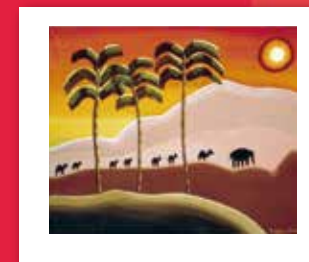
El amor,
Erik Navarro, 2008.
clave 287



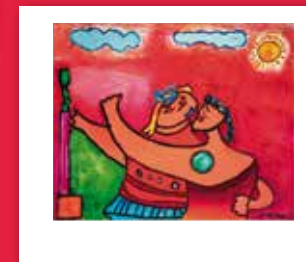
Caballero,
Erik Navarro, 2005.
clave 288



Toro salvaje,
Josafat Calónico, 2005.
clave 297



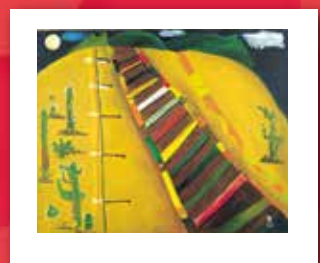
Desierto,
Lorena Vélez, 2003.
clave 298



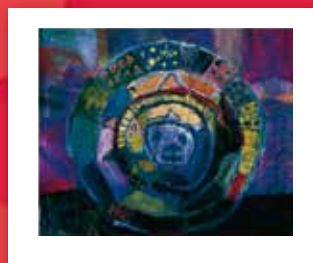
El amor rojo,
Carlos Ramírez, 2008.
clave 299



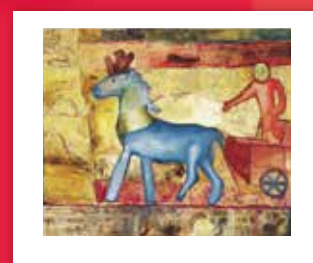
Caballo en la playa,
Erik Navarro, 2011.
clave 300



Vía Desierto,
Rubén Larios, 1995.
clave 289



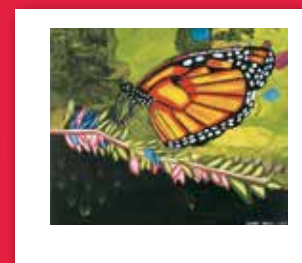
Calendario Azteca,
Josafat Calónico, 2003.
clave 290



Caballo egipcio,
Josafat Calónico, 2008.
clave 291



Cara,
Nathalie Velázquez, 2007.
clave 292



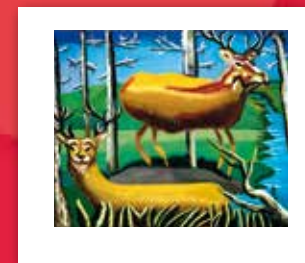
Mariposa Monarca,
Lorena Vélez, 2009.
clave 301



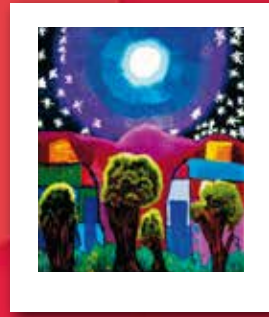
Mujer dormida,
Lucio Palacios, 2014.
clave 302



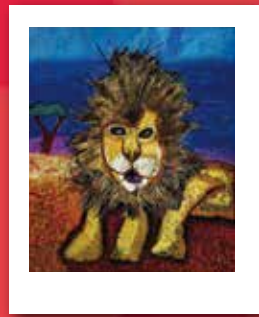
Ventana dorada,
Christian Silva, 2009.
clave 303



Venados,
Rubén Larios, 2012.
clave 304



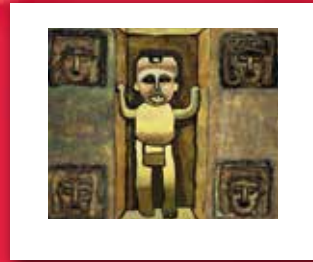
La luna,
Josafat Calónico, 2005.
clave 305



León de Narnia,
Josafat Calónico, 2011.
clave 306



Monalisa,
Arturo Romero, 2006.
clave 307



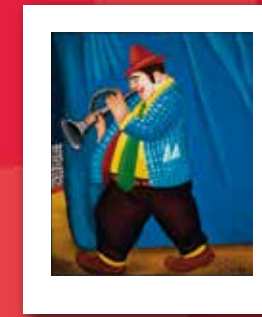
Totem,
Josafat Calónico, 2012.
clave 308



Faraón de Egipto,
Aarón Guzmán, 2008.
clave 317



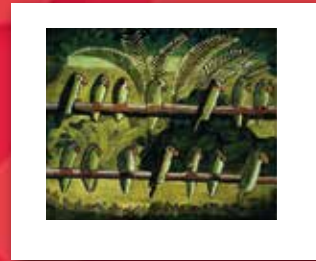
Rojo,
Christian Silva, 2008.
clave 318



El trompetista,
Carlos Ramírez, 2013.
clave 319



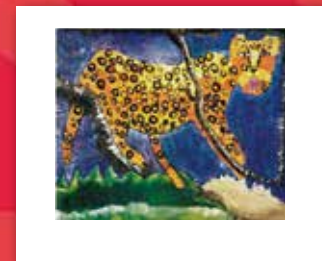
Atardecer,
Alma Rosa Rodríguez, 2008.
clave 320



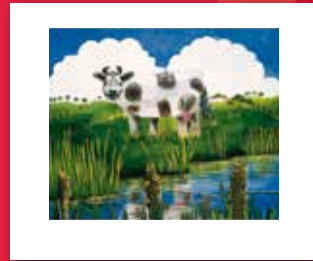
Los pericos,
Lorena Vélez, 2011.
clave 309



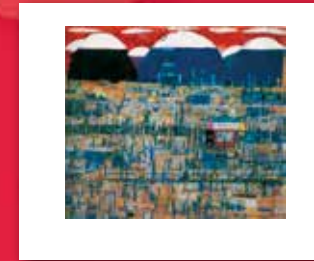
Chalupa,
Rubén Larios, 2007.
clave 310



Leopardo,
Josafat Calónico, 2006.
clave 311



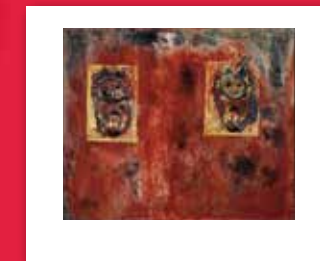
La vaca,
Lorena Vélez, 2002.
clave 312



México,
Armando Robles, 1995.
clave 321



Gente de circo,
Francisco Pulido, 2013.
clave 322



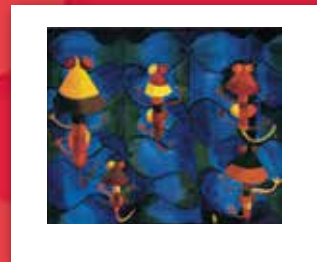
Dos caras,
Lucio Palacios, 2012.
clave 323



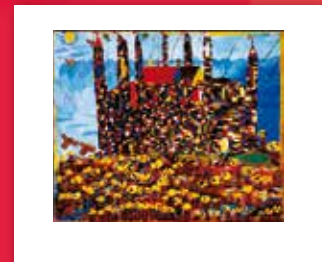
Dos caballos,
David Chávez, 2009.
clave 324



Atardecer,
José Antonio Sánchez, 1997.
clave 313



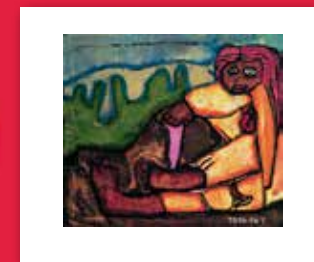
Renacuajos,
Rubén Larios, 1997.
clave 314



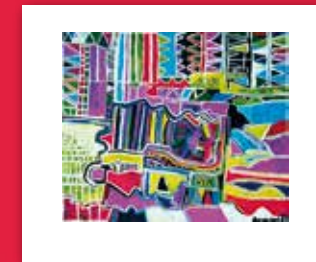
Castillo,
Armando Robles, 1999.
clave 315



Cuadrado,
Christian Silva, 2012.
clave 316



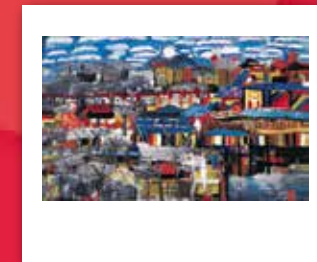
Espina,
Josafat Calónico, 2007.
clave 325



Calles,
Armando Robles, 2007.
clave 326



Sol verde,
Christian Silva, 2008.
clave 327



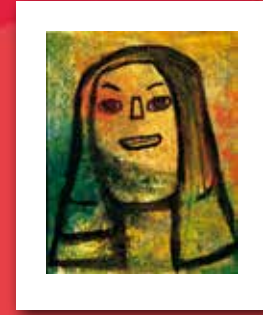
Cielo en la ciudad,
Armando Robles, 1997.
clave 328



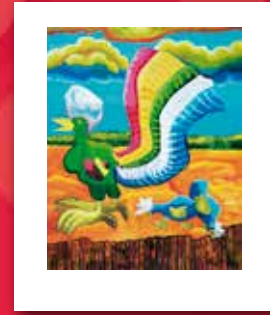
Cazador,
Víctor Ávila, 2010.
clave 329



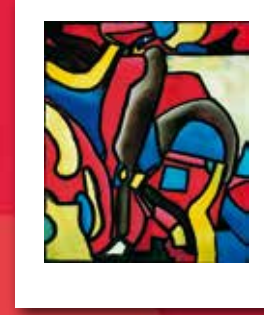
Tango,
Rodrigo Zamorano, 2013.
clave 330



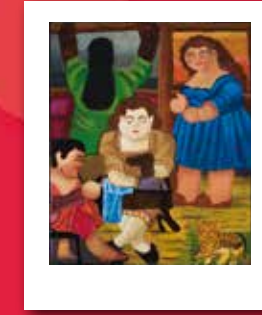
Monalisa (Una cara),
Jesús Melgarejo, 2004.
clave 331



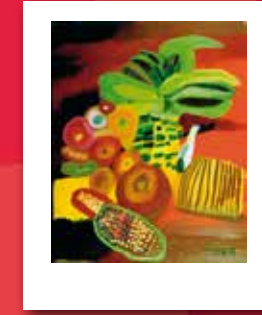
Gallo,
Aarón Guzmán, 2002.
clave 332



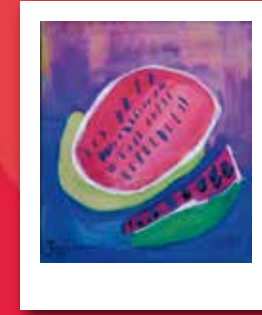
Bailarines,
Erik Alcántara, 1999.
clave 341



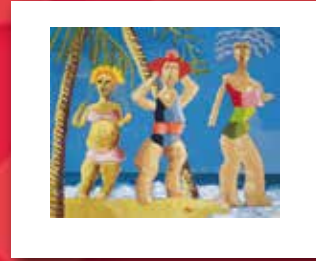
Costureras,
Josafat Calónico, 2013.
clave 342



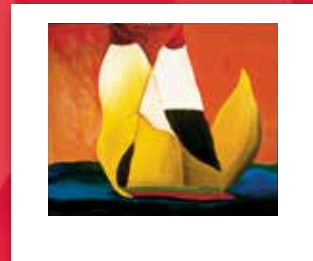
Frutas,
Jacqueline Méndez, 1998.
clave 343



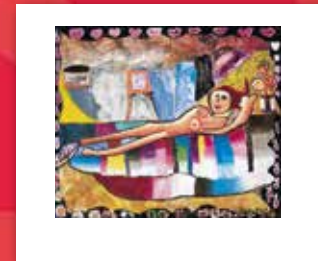
Sandías,
Jacqueline Méndez, 1995.
clave 344



La playa,
Aarón Guzmán, 2002.
clave 333



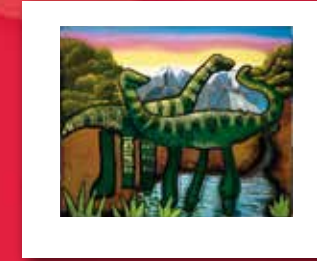
Veleando,
José Antonio Sánchez, 1995.
clave 334



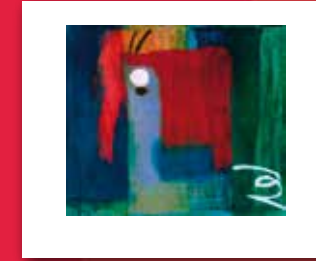
Mujer desnuda,
Josafat Calónico, 2006.
clave 335



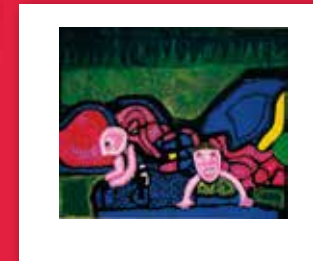
Delfín,
Arturo Romero, 2007.
clave 336



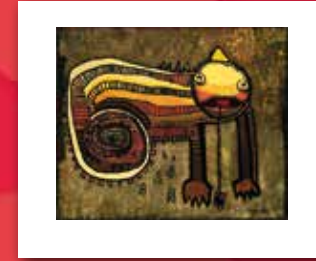
Dinosaurios,
Rodrigo Zamorano, 2012.
clave 345



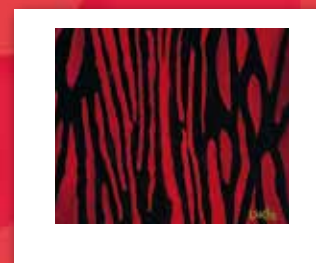
La tele,
Jacqueline Méndez, 1995.
clave 346



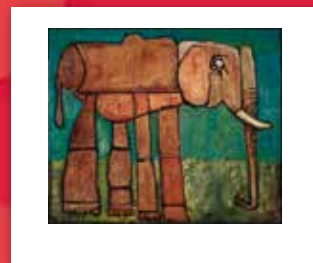
Marías,
Erik Alcántara, 2005.
clave 347



Camaleón,
Nathalie Velázquez, 2012.
clave 348



Rojo y negro,
Lucio Palacios, 2015.
clave 337



Elefante,
Jacqueline Méndez, 2013.
clave 338



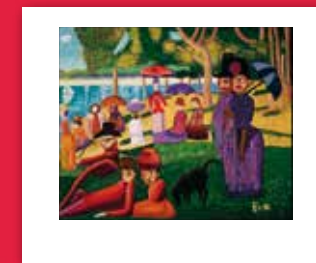
Volcán,
Carlos Ramírez, 2012.
clave 339



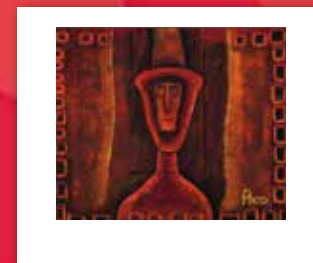
Espejismo,
Lorena Vélez, 2013.
clave 340



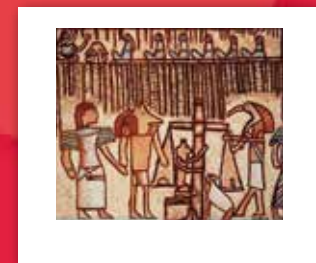
Sandías,
Jacqueline Méndez, 1995.
clave 349



Tarde de domingo en la isla de la Grande Jatte,
Erik Navarro, 2013.
clave 350



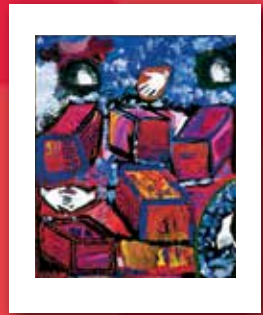
Hombre de rojo,
Paco Pulido, 2015.
clave 351



Egipcios,
Sadrac Cano, 2013.
clave 352



Los peces saltan en el agua,
Roxana Velázquez, 1999.
clave 353



Yo Omar,
Víctor Lora, 2005.
clave 354



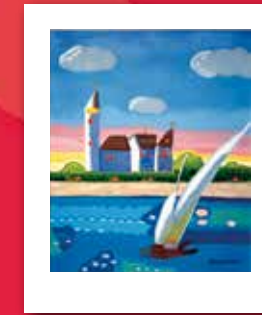
Mis amigos,
Nathalie Velázquez, 2010.
clave 355



Pareja,
Lorena Vélez, 2005.
clave 356



Los novios,
Josafat Calónico, 2008.
clave 365



Velero,
Maynca Pacheco, 2001.
clave 366



Fidelia y su hijo,
Josafat Calónico, 2009.
clave 367



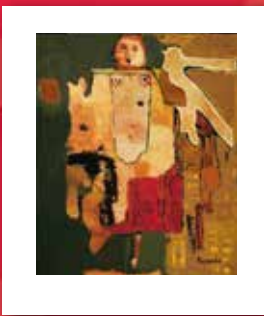
Florero,
Marco Polo Castillo, 2003.
clave 368



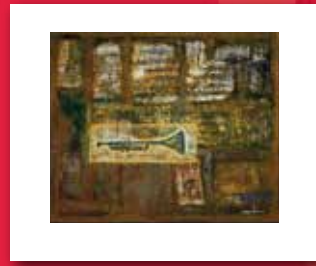
Sandía,
Víctor Méndez, 1999.
clave 357



Sin título,
Christian Silva, 2005.
clave 358



Mujer,
Ricardo Peñalosa, 2013.
clave 359



Música,
Erik Navarro, 2015.
clave 360



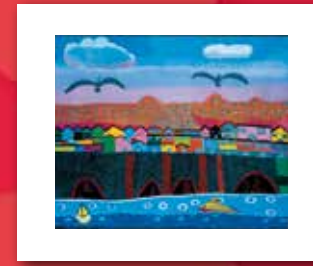
Cuarto de Van Gogh,
Marco Polo Castillo, 2001.
clave 369



El sol brilla en el agua,
José Antonio Sánchez, 1999.
clave 370



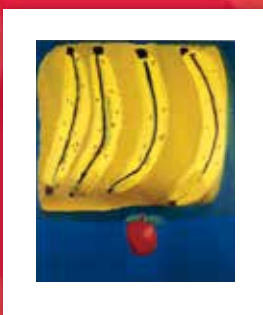
La luna al anoecer,
José Antonio Sánchez, 1998.
clave 371



El puente,
Maynca Pacheco, 2004.
clave 372



El gato montés,
Vicente Morales, 2004.
clave 361



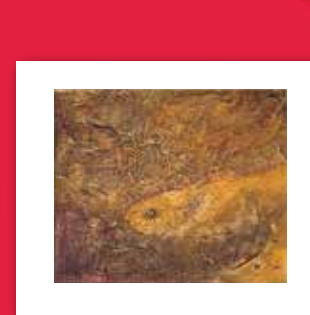
Plátanos,
Roxana Velázquez, 1999.
clave 362



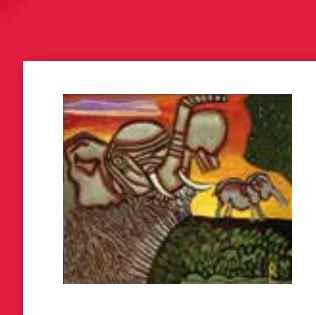
Cubos en agua,
Víctor Lora, 1998.
clave 363



Palmera,
Rubén Larios, 2007.
clave 364



Pez amarillo,
Rubén Larios, 2009.
clave 373



Elefantes,
Rubén Larios, 2013.
clave 374



Sueños rojos,
Aarón Guzmán, 2006.
clave 375

Calendario de Escritorio

Este artículo lleva la obra impresa de los artistas de la Escuela Mexicana de Arte Down. A partir de 1000 piezas se puede imprimir el logotipo de la empresa sin cargo adicional.

Medidas: 15.5 x 23 cm.....\$200.00

Calendario de Pared

Este artículo lleva la obra impresa de los artistas de la Escuela Mexicana de Arte Down. A partir de 1000 piezas se puede imprimir el logotipo de la empresa sin cargo adicional.

Medidas: 28 x 28 cm.....\$300.00

Agenda

Este artículo lleva la obra impresa de los artistas de la Escuela Mexicana de Arte Down. Pasta dura y 12 ilustraciones.

Medidas: 18 x 22 cm.....\$350.00



Rodrigo Zamorano



Agenda.
clave 376

Calendario de Escritorio.
clave 377

Calendario de Pared.
clave 378

Tarjetas Dobles Toda Ocasión Chicas

Caja con 18 tarjetas dobles y 18 sobres blancos para toda ocasión.

Medidas: 10 x 7.5 cm.
.....\$150.00

La obra representada en estas tarjetas fue creada por los artistas de la Escuela Mexicana de Arte Down de la Fundación John Langdon Down.

16 modelos a elegir



Cactus,
Erik Navarro, 2006.
clave 379



Caballo de playa,
Erik Navarro, 2011.
clave 382



Mujer desnuda,
Josafat Calónico, 2006.
clave 381



Mujer,
Lorena Vélez, 2001.
clave 380



Los novios,
Josafat Calónico, 2008.
clave 391



Pareja,
Lorena Vélez, 2005.
clave 387



El estudiante,
Vicente Morales, 2001.
clave 383



Manos y cara,
Víctor Lora, 2006.
clave 392



La luna,
Josafat Calónico, 2005.
clave 388



El trompetista,
Carlos Ramírez, 2013.
clave 384



Dos caballos,
David Chávez, 2009.
clave 393



Cara,
Nathalie Velázquez, 2007.
clave 389



Dos luces de Navidad,
Josafat Calónico, 2013.
clave 385



Cuarto de Van Gogh,
Marco Polo Castillo, 2001.
clave 394



Chalupa,
Rubén Larios, 2007.
clave 390



Campana,
David Chávez, 2008.
clave 386

Tarjetas Dobles Toda Ocasión

Medianas

Caja con 18 tarjetas dobles y 18 sobres blancos para toda ocasión.

Medidas: 12 x 9 cm.

.....\$175.00

La obra representada en estas tarjetas fue creada por nuestros artistas de la Escuela Mexicana de Arte Down de la Fundación John Langdon Down.

33 modelos a elegir



Cielo en la ciudad,
Armando Robles, 1997.

clave 395



Toro salvaje,
Josafat Calónico, 2005.

clave 396



Elefante,
Jacqueline Méndez, 2013.

clave 397



Los egipcios,
Sadrac Cano, 2013.

clave 398



Caballo egipcio,
Josafat Calónico, 2008.

clave 399



Delfín,
Arturo Romero, 2007.

clave 400



Renacuajos,
Rubén Larios, 1997.

clave 401



Plaza de toros,
Rubén Larios, 1995.

clave 402



Leopardo,
Josafat Calónico, 2006.

clave 403



Tigre blanco,
Josafat C. / Erik N., 2010.

clave 404



Ventana dorada,
Christian Silva, 2009.

clave 405



Espejismo,
Lorena Vélez, 2013.

clave 406



Mujer,
Ricardo Peñaloza, 2013.
clave 407



El amor rojo,
Carlos Ramírez, 2008.
clave 408



Dos árboles,
David Chávez, 2007.
clave 409



El beso,
Arturo Romero, 2008.
clave 410



Torero,
Víctor Méndez, 2001.
clave 419



Gallo de colores,
David Chávez, 2007.
clave 420



Los peces saltan en el agua,
Roxana Velázquez, 1999.
clave 421



Tango,
Rodrigo Zamorano, 2013.
clave 411



Chango,
Maynca Pacheco, 2003.
clave 412



La playa,
Aarón Guzmán, 2002.
clave 413



Fidelia y su hijo,
Josafat Calónico, 2009.
clave 414



Gallo,
Aarón Guzmán, 2002.
clave 422



Muñeco de nieve,
Erik Navarro, 2008.
clave 423



La piñata,
Josafat Calónico, 2008.
clave 424



Atardecer,
Alma Rosa Rodríguez, 2008.
clave 415



Sopa de figuras,
Aarón Guzmán, 2010.
clave 416



El amor,
Erik Navarro, 2008.
clave 417



La vaca,
Lorena Vélez, 2002.
clave 418



Pastores,
Vicente Morales, 2008.
clave 425



Feliz Navidad,
Rodrigo Zamorano, 2013.
clave 426



Dos luces de Navidad,
Josafat Calónico, 2013.
clave 427

Tarjetas Dobles Toda Ocasión

Medianas

Caja con 18 tarjetas dobles y 18 sobres blancos para toda ocasión.

Medidas: 12 x 9 cm.

.....\$175.00

La obra representada en estas tarjetas fue creada por artistas de la Escuela Mexicana de Arte Down de la Fundación John Langdon Down.

18 modelos a elegir



Adelitas,
Lorena Vélez, 2009.
clave 429



Leopardo,
Aarón Guzmán, 2004.
clave 430



La Bamba,
Carlos Ramírez, 2009.
clave 431



El corcel,
Lorena Vélez, 2010.
clave 432



Auditorio,
Lorena Vélez, 2003.
clave 433



Gallero,
Francisco Pulido, 2009.
clave 438



Autorretrato,
Arturo Romero, 2006.
clave 442



Gordas,
Vicente Morales, 2005.
clave 439



Venado,
Ana Bertha Kuri, 2003.
clave 443



Amor en Italia,
Erik Navarro, 2008.
clave 440



Alameda,
Arturo Romero, 2006.
clave 444



Pescador,
David Chávez, 2009.
clave 441



Pancho Villa,
Josafat Calónico, 2013.
clave 445



Marimberos,
Francisco Pulido, 2009.
clave 428



Gallo,
David Chávez, 2007.
clave 434



Caballos,
Arturo Romero, 2012.
clave 435



Diego y Frida,
Erik Navarro, 2013.
clave 436



El rey,
Maynca Pacheco, 2005.
clave 437

Separadores de Lectura

Impresos en cartulina a todo color.

Medidas: 5 x 20 cm.
.....\$25.00

17 Modelos a elegir



Lorena Vélez



Otro yo,
Carlos Ramírez, 2006.
clave 446



Luchador,
Jesús Melgarejo, 2003.
clave 451



Mujer Luna,
Josafat Calónico, 2005.
clave 452



Torero,
Víctor Méndez, 2001.
clave 453



Mujer,
Lorena Vélez, 2001.
clave 454



Novia,
Víctor Lora, 2005.
clave 447



La playa,
Aarón Guzmán, 2002.
clave 448



Abuelo Miss Universo,
Francisco Pulido, 2007.
clave 455



Centro comercial,
Roxana Velázquez, 2001.
clave 456



Manos y cara,
Víctor Lora, 2006.
clave 457



La pirámide,
Lorena Vélez, 2006.
clave 458



El brujo,
Josafat Calónico, 2003.
clave 449



El estudiante,
Vicente Morales, 2001.
clave 450



Mi novio Vicente,
Maynca Pacheco, 2006.
clave 459



Chango,
Maynca Pacheco, 2003.
clave 460



Jorobado,
Francisco Pulido, 2005.
clave 461



Mi amor (autorretrato),
Marco Polo Castillo, 1999.
clave 462

Separadores de Lectura

Libretas

Libretas con la obra de los artistas de la Escuela Mexicana de Arte Down de la Fundación John Langdon Down.

80 hojas rayadas.
Medidas: 15 x 10 cm
.....\$69.00

12 modelos a elegir



Mujer,
Ricardo Peñaloza, 2013.
clave 463



Chango,
Maynca Pacheco, 2003.
clave 464



Gallo de colores,
David Chávez, 2007.
clave 465



Ríos,
Christian Silva, 2010.
clave 466



Rojo,
Christian Silva, 2008.
clave 467



El amor,
Erik Navarro, 2008.
clave 468



Fidelia y su hijo,
Josafat Calónico, 2009.
clave 469



Sopa de figuras,
Aarón Guzmán, 2010.
clave 470



Ventana dorada,
Christian Silva, 2009.
clave 471



Los novios,
Josafat Calónico, 2008.
clave 472



Caleidoscopio,
Armando Robles, 2006.
clave 473



Tango,
Rodrigo Zamorano, 2013.
clave 474

Pósters

Impresión digital en papel fotográfico*

Tamaño chico: 43 x 54 cm.....\$350.00
 Con cilindro.....\$400.00
 Con marco.....\$950.00

Tamaño grande: 80 x 65 cm.....\$550.00
 Con cilindro.....\$600.00
 Con marco\$1,400.00

Precios sujetos a cambio sin previo aviso.



Aarón Guzmán



Envuelto en cilindro de cartón.



Marcos a elegir:
 madera de nogal,
 hoja de plata y madera negra.



Gente de circo, Francisco Pulido, 2013.
 clave 475



Alcatraces, Erik Alcántara / Víctor Pérez, 2002.
 clave 476



Dos Fridas, Eloina Rodríguez, 2014.
 clave 477



Serenata, Carlos Ramírez, 2014.
 clave 478

¡Contamos con una extensa variedad de modelos! Puedes verlos en www.fjldown.org.mx/tienda/

Cuadros Decorativos Doble Marialuisa

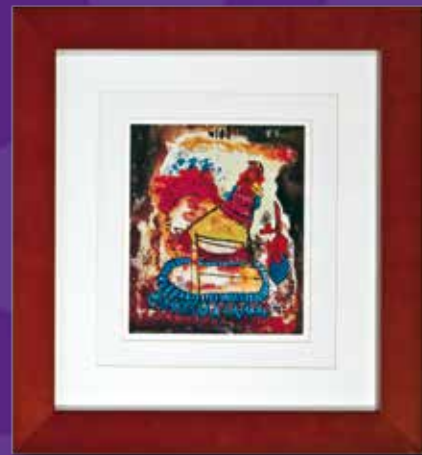
Con marco de madera nogal.
Medidas 24.5 x 27 cm.....\$350.00

Con marco hoja de plata.
Medidas 24.5 x 27 cm.....\$330.00

Con marco de madera negra.
Medidas 24.5 x 27 cm.....\$300.00



David Chávez



Marcos a elegir:
madera de nogal,
hoja de plata y madera negra.



Pájaro Tropical, Aarón Guzmán, 2015.
clave 479



Dos Caballos, Francisco Pulido, 2016.
clave 480



Árbol de Colores, Amparo Hermida, 2016.
clave 481

¡Contamos con una extensa variedad de modelos! Puedes verlos en www.fjldown.org.mx/tienda/

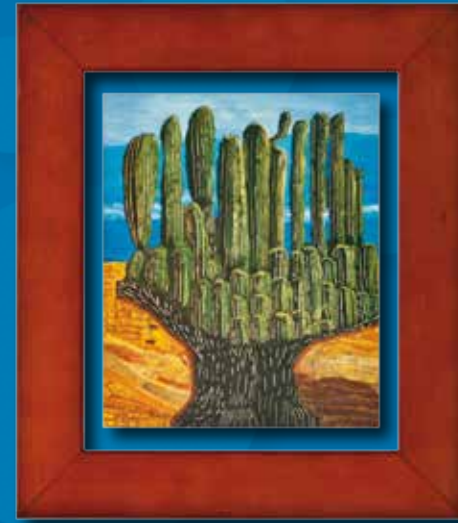
Cuadros Decorativos

Medidas: 18 x 15.5 cm.
 En marco de madera de pino
 desflemada y estufada en varios colores.....\$250.00

Con pie para portarretratos.....\$300.00



Alma Rosa Rodríguez



Cactus, Erik Navarro, 2006.
 clave 482



Gallo de colores, David Chávez, 2007.
 clave 483



Jarrón con flores, Jacqueline Méndez, 2007.
 clave 484



Tango, Rodrigo Zamorano, 2013.
 clave 485



Serenata, Carlos Ramírez, 2014.
 clave 486



Casas, Ernesto Hernández, 2004.
 clave 487

¡Contamos con una extensa variedad de modelos! Puedes verlos en www.fjldown.org.mx/tienda/

Tarjetas Toda Ocasión

Una tarjeta con sobre blanco.....\$30.00
Medidas: 12.5 x 15 cm.

Con mensaje en el interior
(impresión digital a una tinta a partir de mil tarjetas)
.....\$35.00

La obra representada en estas tarjetas fue creada por artistas de la Escuela Mexicana de Arte Down de la Fundación John Langdon Down.



Maynca Pacheco



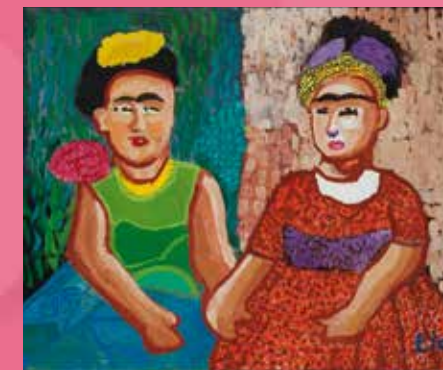
Tarde de domingo en la isla de la Grande Jatte, Erik Navarro, 2012.
clave 488



Elefante, Jacqueline Méndez, 2013.
clave 489



Serenata, Carlos Ramírez, 2014.
clave 490



Dos Fridas, Eloína Rodríguez, 2014.
clave 491



Tango, Rodrigo Zamorano, 2013.
clave 492



Fuego, Víctor Lora, 1999.
clave 493



La luna, Josafat Calónico, 2005.
clave 494

¡Contamos con una extensa variedad de modelos! Puedes verlos en www.fjldown.org.mx/tienda/

Tarjetas Navideñas

Con sobre blanco.....\$30.00
Medidas: 12.5 x 15 cm.

Con mensaje en el interior
(impresión digital a una tinta a partir de mil tarjetas)
.....\$35.00

La obra representada en estas tarjetas fue creada por artistas de la Escuela Mexicana de Arte Down de la Fundación John Langdon Down.



Arturo Romero



Campana,
David Chávez, 2008.
clave 496



Dos luces de Navidad,
Josafat Calónico, 2013.
clave 495



La piñata,
Josafat Calónico, 2008.
clave 499



Muñeco de nieve,
Erik Navarro, 2008.
clave 497



Regalos para el Niño,
Erik Navarro, 2008.
clave 500



Nochebuena,
David Chávez, 2008.
clave 498

Pedidos

1. *Selecciona los artículos que deseas adquirir.*
2. *Considera la cantidad y clave de cada producto elegido.*
3. *Comunícate al teléfono **56-66-79-15** ó **56-66-85-80** al Departamento de Desarrollo Institucional para realizar tu pedido.*
4. *Tu compra será enviada al domicilio que nos proporciones en un periodo de 10 días hábiles como máximo (aplican costos de envío).*
5. *En caso de que prefieras recogerlo en la Fundación, el domicilio es: **Selva No. 4, Col. Insurgentes Cuicuilco, Delegación Coyoacán, 04530 México, D.F.***

O si prefieres, puedes hacer tu pedido a través del correo electrónico:

1. *Selecciona los artículos que deseas adquirir.*
2. *Considera la cantidad y clave de cada producto elegido.*
3. *Envía un correo a **pedidos@fjldown.org.mx** indicando tu pedido.*
4. *Tu compra será entregada en el domicilio que nos proporciones en un periodo de 10 días hábiles como máximo (aplican costos de envío).*
5. *En caso de que prefieras, puedes recogerlo directamente en la Fundación.*

O envía esta forma por fax al (52 55) 5606 3809

Datos para pedido

Factura electrónica a:

Razón Social: _____

Domicilio Fiscal: _____

Calle: _____ Colonia: _____

Delegación: _____ Estado: _____

C.P.: _____ País: _____ R.F.C.: _____

E-mail: _____ Tel: _____

Forma de Pago:

Cheque a nombre de Fundación John Langdon Down A. C.

Depósito en Banamex / Sucursal 0541 / Cuenta 8561302

CLABE 002180054185613024 / México, D.F.

Tarjeta de Crédito

Banco: _____

Número de Tarjeta: _____

Fecha de Vencimiento: _____ Código de Seguridad: _____

Cantidad: _____

Firma

Autorizo el cargo a mi tarjeta de crédito por la cantidad indicada.

Sus datos son confidenciales y son para uso exclusivo del cargo a su tarjeta de crédito en Fundación John Langdon Down, A C

Datos para envío

Nombre de quien recibe: _____
En caso de no encontrarse: _____
Horario en que puede recibir envíos: _____
Compañía: _____
Calle: _____ Colonia: _____
Delegación: _____ Estado: _____
C.P.: _____ País: _____
Entre las calles: _____
Alguna referencia: _____
Teléfono: _____ Fax: _____ E-mail: _____

Clave	Producto	Cantidad	Precio Unitario	Total

Aplican costos de envío

Quiero hacer mi donativo

Depósito o transferencia electrónica:
Fundación John Langdon Down A. C.
Banamex / Sucursal 0541
Cuenta 8561302
CLABE 002180054185613024
México, D.F.

Si quieres ser **Amigo de la Fundación**
y hacer un donativo mensual o por una sola vez,
comunicate a la Fundación al departamento de
Desarrollo Institucional.

Todos los donativos son deducibles de impuestos.

Para mayores informes:
Tel.: (52 55) 56 66 85 80
01 800 DOWN 100
www.fjldown.org.mx
pedidos@fjldown.org.mx



La expresión simbólica ha permitido a nuestros jóvenes adultos, transformar sus carencias lingüísticas en formas y colores a través de diversos materiales y técnicas de producción plástica. Con sus pinceles logran plasmar sus sentimientos y emociones, sus sueños, anhelos y frustraciones; sus deseos y esperanzas tardías. Sin duda, el arte es también un medio por el cual reafirman su identidad y elevan su autoestima.

A través del arte hemos descubierto que la educación abre las puertas a un mundo pleno y de grandes realizaciones, que promueve el desarrollo de todas las capacidades del ser humano, donde las habilidades artísticas no son la excepción. Las personas con síndrome de Down nos enseñan a ver la vida con más profundidad; si convivimos con ellos y logramos penetrar en su forma de ver el mundo, percibimos que son un destello revelador para reordenar nuestros valores vitales. Detrás de sus visibles carencias aparece la fuerza del espíritu humano, la capacidad creadora que trasciende los mecanismos de la inteligencia y que inunda las cosas con una luz que sólo ellos pueden darnos: el goce irrestricto de la vida.

Sobre el síndrome de Down

El síndrome de Down es una alteración genética, ocasionada por la presencia de un tercer cromosoma en el par 21, que fue descubierta en 1959 por el destacado investigador francés Jérôme Lejeune, padre de la genética moderna.

Este síndrome constituye la causa más común de discapacidad intelectual a nivel mundial y aunque su origen aún se desconoce, se sabe que no está relacionado con nacionalidad o condición socio-económica. La incidencia es de aproximadamente 1 de cada 690 nacimientos. Actualmente se considera que existen 6 millones de personas con síndrome de Down en el mundo.

En 1866 el Dr. John Langdon Down fue el primero en describir las características físicas de esta condición que hoy lleva su nombre.

Agradecemos la generosidad de Artes Gráficas Panorama y Colortec para la impresión de este catálogo.



Artes Gráficas Panorama, S.A. de C.V.

Avena 629, Col. Granjas México, Iztacalco, 08400, Distrito Federal, (5255) 50627050, servicios@panorama.com.mx



Selva 4, Col. Insurgentes Cuicuilco, Del. Coyoacán, 04530, Ciudad de México.
Tel.: (52-55) 5666-8580, 5666-7915 Fax: (52-55) 5606-3809
www.fjldown.org.mx pedidos@fjldown.org.mx



Fundación John Langdon Down



@FJLDown



FUNDACIÓN
JOHN
LANGDON
DOWN